

久世学童保育所整備事業について

1. 概要

久世学童保育所の児童 1 人当たり面積は、城陽市放課後児童健全育成事業の設備及び運営に関する基準を定める条例第 9 条第 2 項の規定による「おおむね 1.65 m²/1 名」を常時割り込んでおり、保育環境の改善が必要となっており、また、将来的な入所見込でも定員を上回るることとなることから、児童 1 人当たりの面積を確保するため、久世小学校の校舎増築に併せ施設の整備を行います。

工事期間中については、久世小学校東棟及び北棟の余裕教室を借用して、保育を行っております。

構造・規模：軽量鉄骨造 2 階建

建築面積：203.98 m² 延床面積：349.10 m²

保育面積：232.70 m² 定員：141 名

工事費：建築 111,564,000 円 設備 39,420,000 円

計 150,984,000 円 ※小学校校舎改修工事含む

2. 工程

新学童保育所工事（平成 28 年 10 月～平成 29 年 2 月）

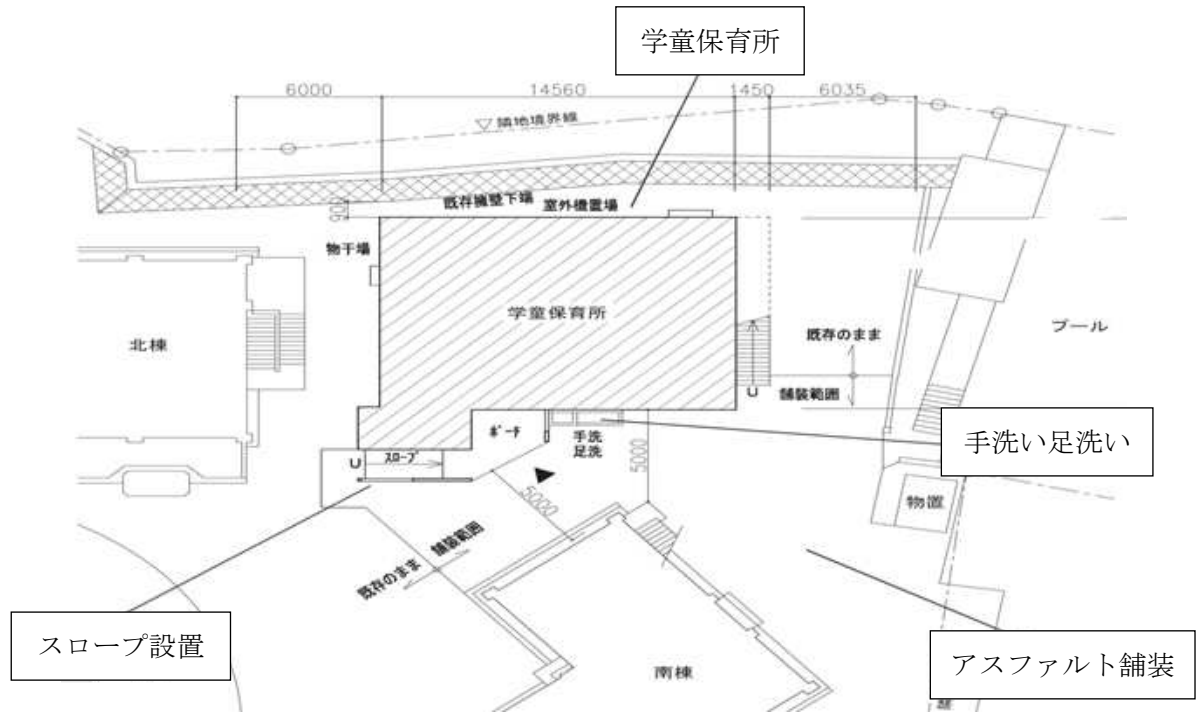
新学童保育所移転（平成 29 年 3 月）

開所（平成 29 年 4 月～）

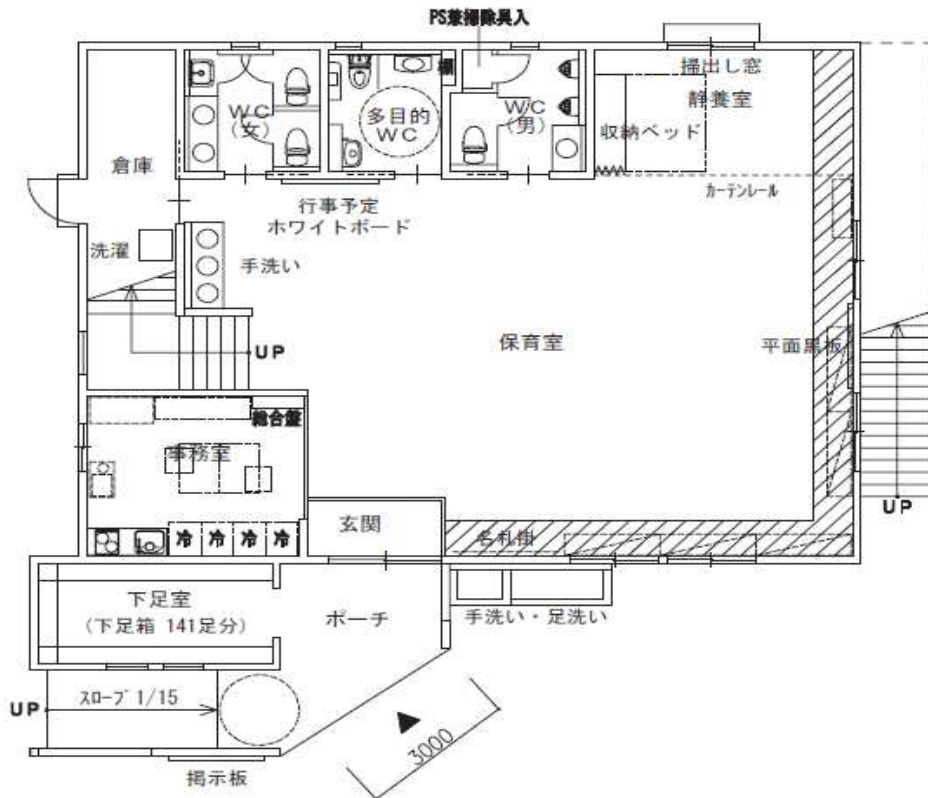
3. 完成予想図



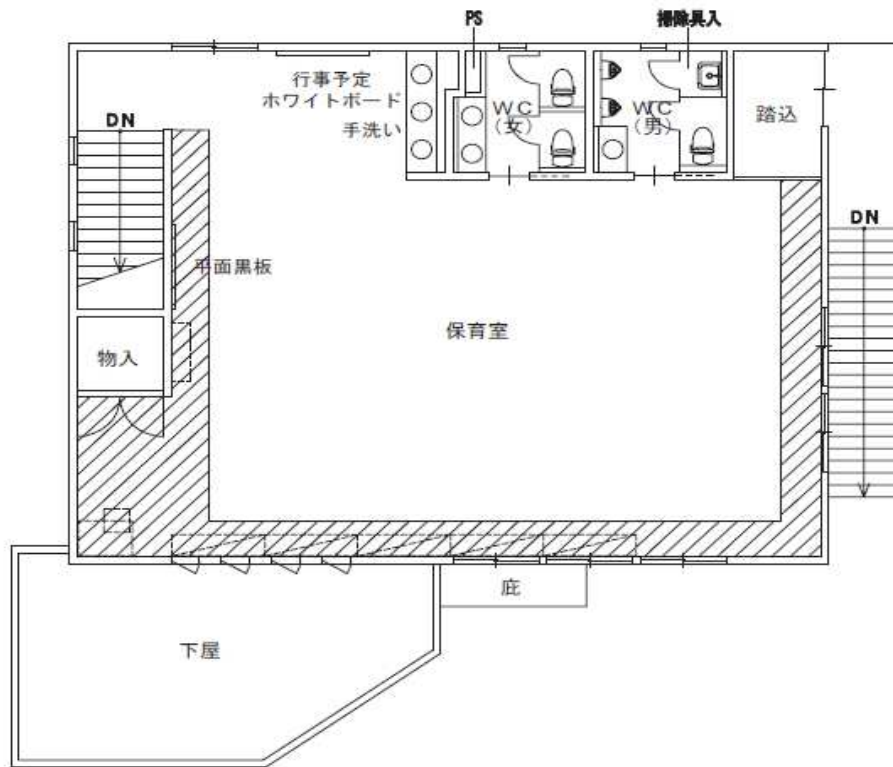
○位置図



○1階平面図



○ 2階平面図



○ 立面図

